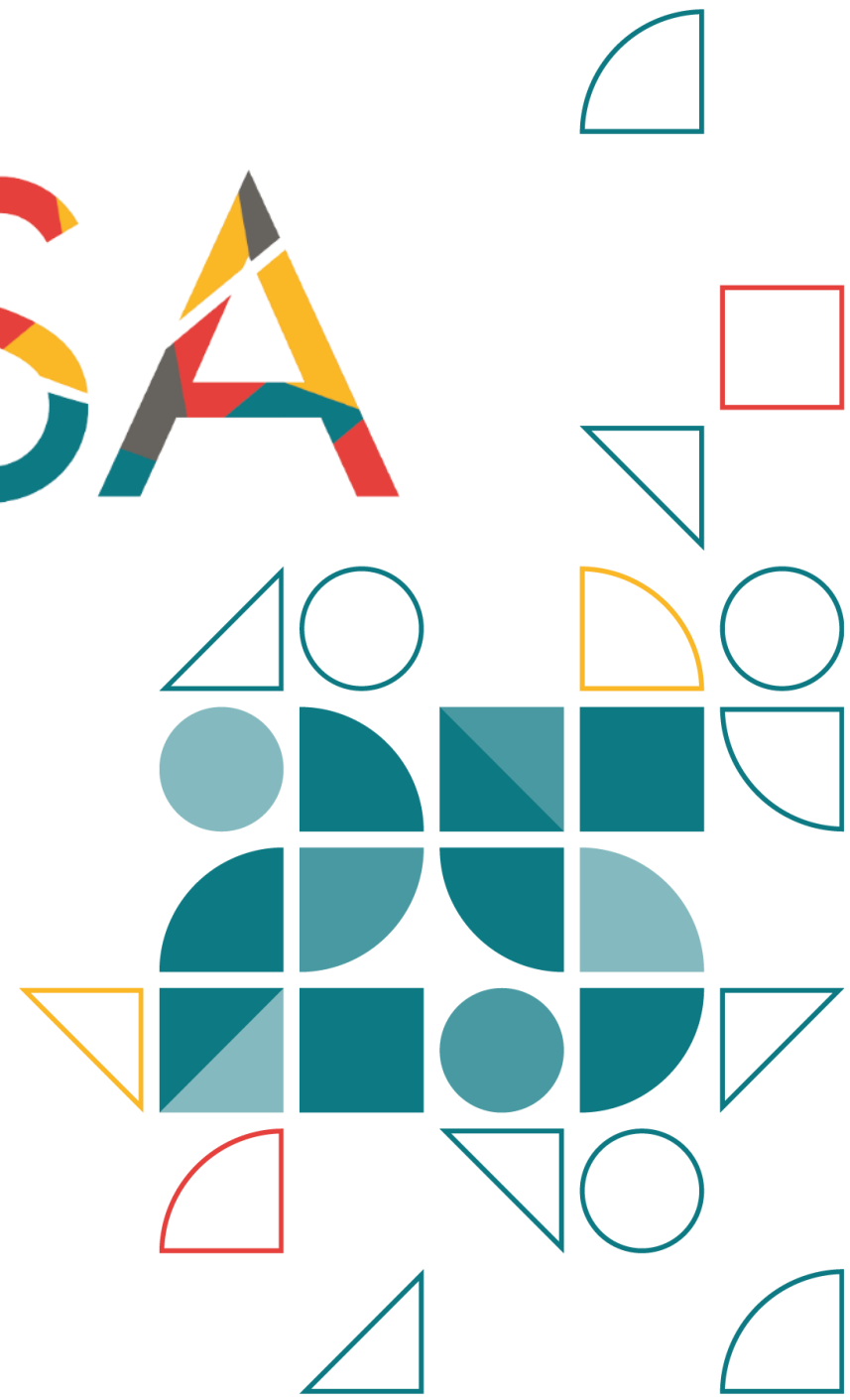


PISA

**ЧТО НУЖНО ЗНАТЬ
ОБ ИССЛЕДОВАНИИ PISA-2025?**



РЕЗУЛЬТАТЫ КАЗАХСТАНА В PISA-2022

Математика

Сингапур	575
Макао (Китай)	552
Китайский Тайбэй	547
Гонконг (Китай)*	540
Япония	536
Корея	527
Эстония	510

...31 страна/территория...

Турция	453
Бруней-Даруссалам	442
Регионы Украины (18 из 27)	441
Сербия	440
ОАЭ	431
Греция	430
Румыния	428
Казахстан	425
Монголия	425
Кипр	418
Болгария	417
Молдова	414
Катар	414
Чили	412
Уругвай	409
Малайзия	409
Черногория	406
Баку (Азербайджан)	397
Мексика	395
Таиланд	394

...еще 23 страны/территории

Схожие
результаты

Чтение

Сингапур	543
Ирландия*	516
Япония	516
Корея	515
Китайский Тайбэй	515
Эстония	511
Макао (Китай)	510

...42 страны/территории...

Коста-Рика	415
Молдова	411
Бразилия	410
Ямайка*	410
Колумбия	409
Перу	408
Черногория	405
Болгария	404
Аргентина	401
Панама*	392
Малайзия	388
Казахстан	386
Саудовская Аравия	383
Кипр	381
Таиланд	379
Монголия	378
Гватемала	374
Грузия	374
Парагвай	373
Баку (Азербайджан)	365

...еще 12 стран/территорий

Схожие
результаты

ОСОБЕННОСТИ ЦИКЛА PISA-2025



Основное направление – **естественнонаучная грамотность (большинство)**



Инновационное направление – **обучение в цифровом мире**



Основной формат проведения исследования - **онлайн**

2025

Основное исследование
1 апреля – 23 мая

2026

Результаты: по миру, по
Казахстану, по 20
регионам Казахстана

91 страна и территория
(PISA-2022 - 81)



Впервые примут участие: Армения, Кыргызстан, Таджикистан, Эквадор, Египет, Гана, Кения, Иракский Курдистан, Маврикий и Замбия

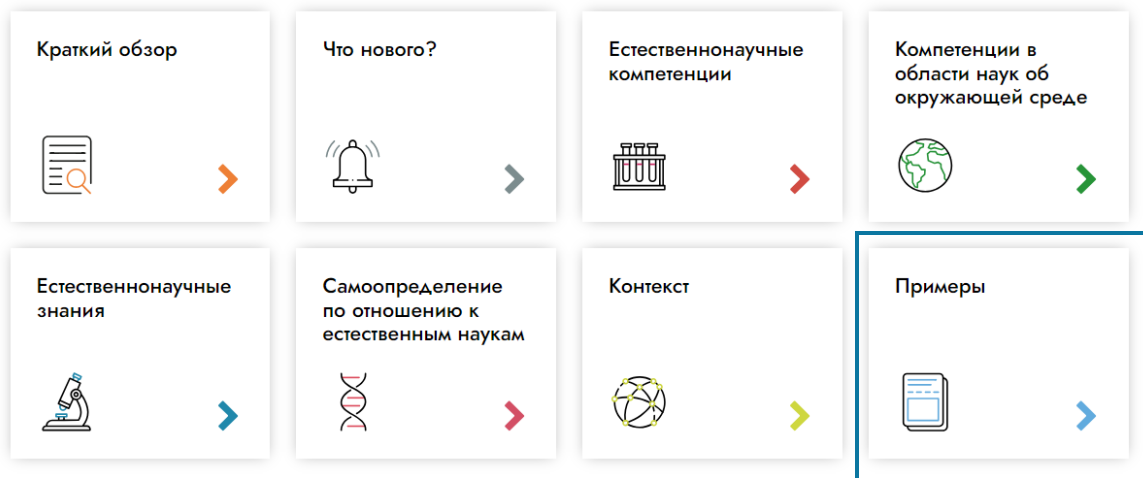
pisa-framework.oecd.org/science-2025/kaz_rus/



Русский

РАМКА ПО ЕСТЕСТВЕННЫМ НАУКАМ PISA 2025

Вы можете изучить основные разделы ниже или скачать полную [черновую версию рамки по естественным наукам PISA 2025](#) в PDF формате.



Компетенции и знания в области **естественных наук и окружающей среды**



- Осознанная деятельность
- Понимание **научных подходов**



- Обзор обновленной рамки оценивания
- 7 примерных заданий

УЧАСТНИКИ ОСНОВНОГО ИССЛЕДОВАНИЯ PISA-2025



Отбираются **организации образования**, в которых обучаются дети **2009 г.р.**



Максимально отбирается **42 учащихся 2009 года рождения** (01.01.2009-31.12.2009 включительно), начиная с **7 класса (с 1 курса)**

PISA-2022

PISA-2025

После замен и исключений

PISA-2025



551 организация образования



17 116 обучающихся

из **17** регионов страны



638 организаций образования



20 971 обучающихся

из **20** регионов страны



621 организация образования



20 971 обучающихся

из **20** регионов страны

УЧАСТНИКИ ОСНОВНОГО ИССЛЕДОВАНИЯ PISA-2025



621

организация
образования



≈ 21 000

обучающихся
15-летнего возраста



621

руководитель
организации образования

№	Наименование региона	Кол-во организаций образования
1	г. Астана	24
2	г. Алматы	27
3	г. Шымкент	27
4	Акмолинская	35
5	Актюбинская	30
6	Алматинская	27
7	Атырауская	28
8	Восточно-Казахстанская	33
9	Жамбылская	29
10	Западно-Казахстанская	33
11	Карагандинская	32
12	Костанайская	37
13	Кызылординская	29
14	Мангистауская	26
15	область Абай	32
16	область Жетісу	33
17	область Ұлытау	31
18	Павлодарская	33
19	Северо-Казахстанская	46
20	Туркестанская	29
ВСЕГО		621

КОМПЬЮТЕРНОЕ ТЕСТИРОВАНИЕ



2 ЧАСТИ ПО 60 МИНУТ

Ученики выполняют задания по **двум направлениям** из четырех:

НАПРАВЛЕНИЯ ОЦЕНИВАНИЯ

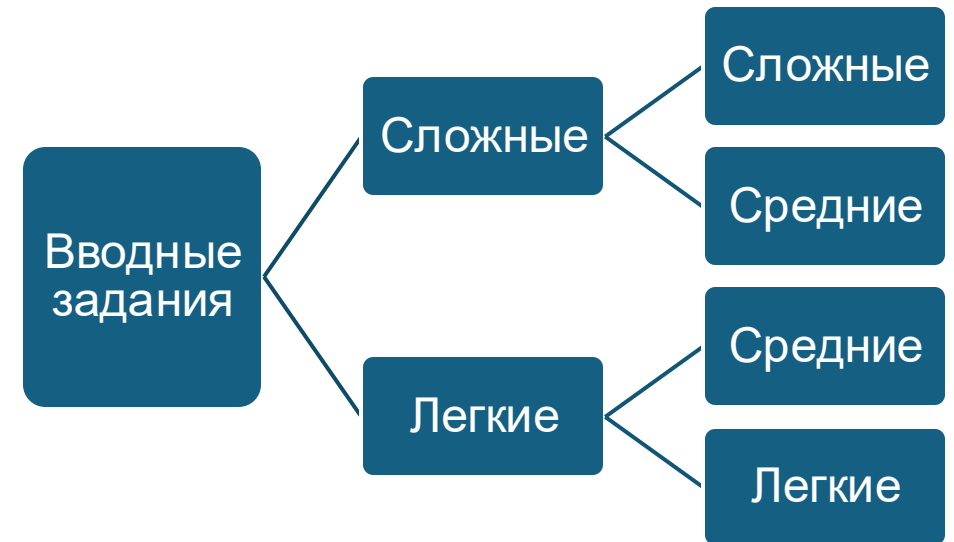
Естественнонаучная грамотность
основное направление PISA-2025

Читательская грамотность

Математическая грамотность

Обучение в цифровом мире
инновационное направление PISA-2025

АДАПТИВНЫЙ ДИЗАЙН ТЕСТИРОВАНИЯ



Макс количества заданий нет



АНКЕТА ДЛЯ ОБУЧАЮЩЕГОСЯ

35 минут (+10 минут)

- Семья и дом
- Социально-экономическая ситуация
- О естествознании
- Психологическое состояние (буллинг, удовлетворенность жизнью и др.)
- Выбор профессии
- И т.п.



АНКЕТА ДЛЯ АДМИНИСТРАЦИИ ОРГАНИЗАЦИИ ОБРАЗОВАНИЯ

60 минут

- Описание организации образования
- Преподавательский состав
- Трудности в управлении школой
- Об уроках по естественным наукам
- Система оценивания
- Профессиональное развитие учителей
- Буллинг
- Родительская вовлеченность
- Дополнительное образование
- Профориентация
- Взгляды и убеждения
- Другое

АНКЕТА ДЛЯ АДМИНИСТРАЦИИ ОРГАНИЗАЦИИ ОБРАЗОВАНИЯ

- Ряд вопросов анкеты требуют ввода числовых данных. Примеры вопросов:
 - Контингент обучающихся (мальчики/девочки)
 - Доля обучающихся с определенными характеристиками (ООП, малообеспеченные, беженцы)
 - Состав учителей по уровню образования и категориям занятости (полная/неполная ставка)
 - Состав административно-хозяйственного и вспомогательного персонала
 - Блок вопросов про преподавание дисциплин ЕНЦ
 - Вопросы направлены на целевую группу (2009 г.р.)

ОТВЕТСТВЕННЫЕ ЗА ПРОВЕДЕНИЕ ТЕСТИРОВАНИЯ

Национальный
координатор



АО «ТАЛДАУ»



Координирование
исследования

Областной
координатор



Управление
образования



Координация
организаций
образования,
взаимодействие с АО
«ТАЛДАУ»

Координатор
организации
образования



Завуч школы



Подготовка организации
образования

Тест-администратор



Сотрудники управления
образования или
учителя, не
преподающие в школах-
участниках



Проведение
тестирования в
организациях
образования

ОБЕСПЕЧЕНИЕ **БЕЗОПАСНОСТИ И КОНФИДЕНЦИАЛЬНОСТИ** МАТЕРИАЛОВ ИССЛЕДОВАНИЯ



- Ни при каких обстоятельствах **НЕЛЬЗЯ** копировать материалы исследования.
- Запрещено снимать на видео ход проведения исследования.
- Крайне важно, чтобы Вы остерегали обучающихся от фотографирования материалов исследования с помощью их мобильных телефонов или любых других электронных устройств.



TALDAU

Нарушение академической честности может привести к **санкциям** со стороны ОЭСР, включая:

- Аннулирование результатов школы
- Аннулирование результатов региона
- Аннулирование результатов страны



ПОДГОТОВКА АУДИТОРИИ

Аудитории для проведения тестирования должны:

- находится на **одном этаже, рядом друг с другом**
- быть **хорошо освещаемыми**
- быть **проветриваемыми**
- иметь **оптимальную** температуру воздуха
- быть **изолированы**, чтобы обучающиеся не отвлекались
- иметь **достаточное количество розеток**

1 аудитория = 1 язык тестирования

1 обучающийся = 1 парта

1 обучающийся = 1 компьютер/ноутбук

ДОПОЛНИТЕЛЬНЫЕ МАТЕРИАЛЫ



Убедитесь, что в день проведения исследования плакаты, либо любые другие учебные материалы не видны на стенах, полках, стеллажах аудитории

В кабинетах также следует подготовить:



Часы



Книги/журналы для обучающихся, выполнивших все задания до завершения какой-либо из частей



Письменные принадлежности (карандаши, ручки, черновик)



Табличка «Идет тестирование – Не беспокоить» для каждой аудитории

ФОРМАТ ПРОВЕДЕНИЯ PISA-2025

ОНЛАЙН – ОСНОВНОЙ ФОРМАТ



Проводное/беспроводное подключение к интернету

- Скорость скачивания **не менее 40 Мбит/с**
- Скорость загрузки **не менее 12 Мбит/с**
- Максимально допустимая задержка – 800мс.

Технические характеристики устройств:

- диагональ экрана **не менее 24,6 см** (9,5 дюймов)
- разрешение не менее **1366 x 768** пикселей
- Доступ к казахскому, и русскому языкам
- Доступ к клавишам с цифрами

ОФФЛАЙН через Локальную сеть школы



Хост-компьютер:

- Процессор Intel или AMD (не ARM),
 - частота 1 ГГц или выше (2 ГГц+)
 - 64-разрядная (x64) архитектура
 - 4 или более ядер
 - используется VT-x
- **ОЗУ** не менее 8 ГБ
- мин. 60 ГБ свободного места перед загрузкой/извлечением VirtualBox.
- **Обязательно SSD** (NVME M.2)
- Сетевой адаптер Gigabit Ethernet (проводной) или 802.11n Wi-Fi (беспроводной) (Gigabit Ethernet или 802.11ax Wi-Fi)
- Разрешение экрана не менее 1280 x 720 пикселей

Компьютер учащегося:

- Процессор Intel, AMD или ARM или SoC,
 - частота 1 ГГц или выше (2 ГГц+).
 - 2 или более ядер (4 или более ядер)
- **ОЗУ** не менее 8 ГБ
- Не менее 20% или 1 ГБ свободного места, **SSD**
- Сетевой адаптер Fast Ethernet (проводной) или 802.11n Wi-Fi (беспроводной) (Gigabit Ethernet или 802.11ax Wi-Fi).
- **Диагональ** экрана не менее **25,6 см** (10,1 дюйм)
- Разрешение экрана не менее 1280 x 720 пикселей

ПРЕИМУЩЕСТВА НОВОЙ ПЛАТФОРМЫ



Поддерживает устройства с различными операционными системами



Поддерживает устройства с различными веб-браузерами



Сохраняет ответы учащихся автоматически

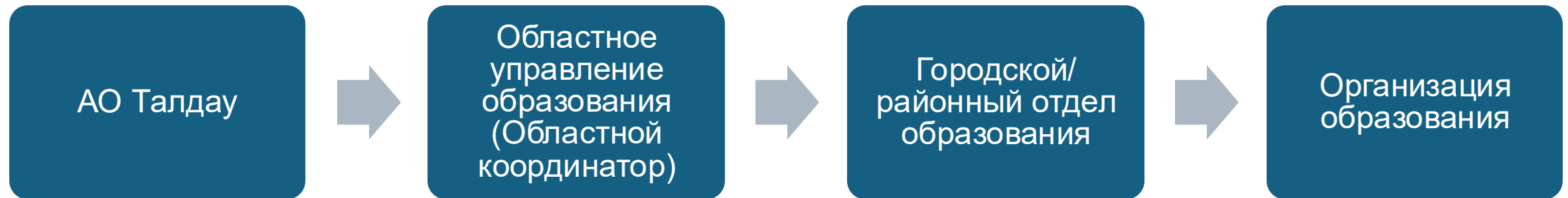


Позволяет проводить мониторинг статуса отправки данных

ПРЕДСТОЯЩИЕ МЕРОПРИЯТИЯ ПО ПОДГОТОВКЕ К PISA-2025

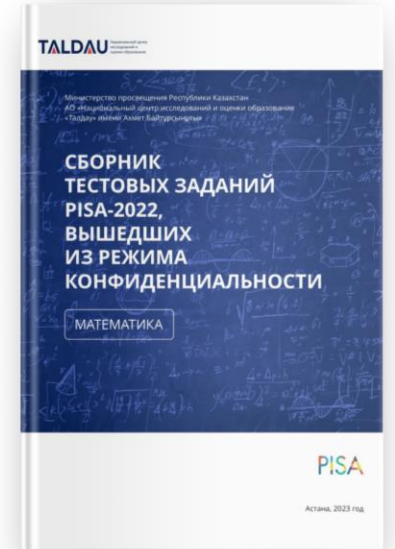
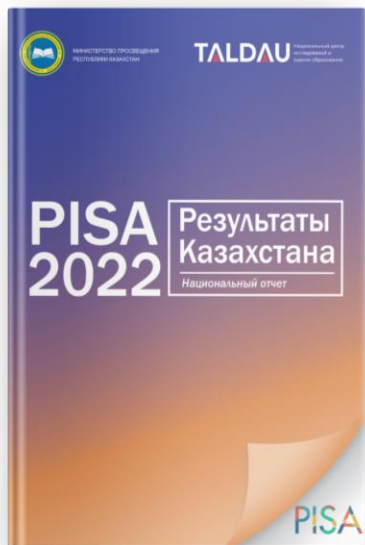
Мероприятие	Срок реализации
Проведение диагностики компьютеров	14 февраля
Участие школьных координаторов гг. Астана, Алматы, Шымкент, Акмолинская, Актюбинская, Алматинская, Атырауская, Жамбылская области, ВКО, ЗКО в вебинаре по процедурам подготовки и проведения основного исследования PISA-2025	17 февраля
Участие школьных координаторов Карагандинская, Костанайская, Кызылординская, Мангистауская, область Абай, область Жетісу, область Ұлытау, Павлодарская, СКО, Туркестанская область в вебинаре по процедурам подготовки и проведения основного исследования PISA-2025	18 февраля
Сверка актуальных данных по 15-летним обучающимся	21 февраля
Получение списка отобранных учащихся	3 марта
Проведение классных часов по повышению мотивации отобранных обучающихся	Февраль-март
Оповещение школьного коллектива и родителей	Февраль-март
Согласование даты проведения тестирования с областным координатором	Март
Подготовка аудиторий к проведению PISA-2025	За 1 неделю до исследования

ФОРМАТ ВЗАИМОДЕЙСТВИЯ ПРИ ПОДГОТОВКЕ К PISA-2025



АНАЛИТИЧЕСКИЕ И МЕТОДИЧЕСКИЕ МАТЕРИАЛЫ ПО ИТОГАМ PISA

<https://taldau.edu.kz/ru/o-mezhdunarodnom-ocenivanii/pisa>



Отчеты по стране
и по регионам

Сборники заданий, вышедшие из
режима конфиденциальности

ТРЕНАЖЕРЫ НА САЙТЕ ОЭСР (чтение и математика)

Почитайте введение. Затем кликните мышью на стрелку «ДАЛЕЕ».

ПОКУПКА МАШИНЫ

Таяна планирует приобрести новую машину. Она хочет узнать, сколько будет стоить покупка машины и ее эксплуатация в течение первого года.

Она находит этот калькулятор затрат онлайн и делает следующие расчеты.

- В этом году она проедет расчетное расстояние, равное 20 000 км.
- Средняя стоимость топлива составит 1,54 зедра за литр.
- Расчетная стоимость обслуживания составляет 250 зедра в первый год.

КАЛЬКУЛЯТОР ЗАТРАТ

Стоимость машины (зед)	<input type="text"/>
Потребление топлива (л/100 км)	<input type="text"/>
Расчетное пройденное расстояние (км)	<input type="text"/>
Средняя стоимость топлива (зед/л)	<input type="text"/>
Расчетная стоимость обслуживания (зед)	<input type="text"/>

Посмотрите на задание «Покупка машины» справа. Выберите ответ и кликните по нему мышью.

Стоимость перепродажи машины — это расчетная цена, по которой она может быть перепродана позднее.

Для машины, которая находится в отличном состоянии, ее стоимость будет уменьшаться на 5% каждый год.

Если Таяна решит купить машину Г и перепродать ее через три года в отличном состоянии, какова будет приблизительная стоимость перепродажи машины в зедрах?

1575
 8925
 9000
 9975

ПОКУПКА МАШИНЫ

Цены и потребление топлива для четырех машин, которые рассматривает Таяна, показаны в таблице ниже.

Потребление топлива — это количество литров топлива, необходимое для проезда 100 километров. Это оценка, основанная на сочетании езды по городу и на трассе.

	Машина А	Машина Б	Машина В	Машина Г
Стоимость машины (зед) Стоимость машины включает все налоги и регистрационные сборы	8000	8700	9900	10 500
Потребление топлива (л/100 км)	18,9	15,7	12,4	14,1

Кристен онына: Одан кейін КЕЛЕСІ батырмасының үстіндегі тілді түрлендіріңіз.

АВТОМӨЛІК САТЫП АЛУ

Толық жаңа автомобиль сатып алуды жоспарлап отыр. Ол автомобильді сатып алып оны бірінші жылда айдауға қанша ақша келетінін білгісі келеді.

Ол осы баға есептегіші онлайн тауым алып келесі есептеулер жүргізеді:

- Осы жылы ол есептен 20 000 км қашықтықты жүреді.
- Жанармайдың орташа бағасы литрне 1,54 зедра болыды.
- Техникалық қызмет көрсету бағасы бірінші жылы есептен 250 зедра болды.

БАҒА ЕСЕПТЕГІШІ

Автомобиль бағасы (зед)	<input type="text"/>
Жанармай шығыны (л/100 км)	<input type="text"/>
Есептен жүрілген қашықтық (км)	<input type="text"/>
Жанармайдың орташа құны (зед/л)	<input type="text"/>
Есептен техникалық қызмет көрсету құны (зед)	<input type="text"/>

Ссылка тестов на казахском (чтение)

<https://pisa2018-questions.oecd.org/platform/index.html?user=&domain=REA&unit=R548-ChickenForum&lang=kaz-KAZ>

<https://pisa2018-questions.oecd.org/platform/index.html?user=&domain=REA&unit=R551-RapaNui&lang=kaz-KAZ>

<https://pisa2018-questions.oecd.org/platform/index.html?user=&domain=REA&unit=R557-CowsMilk&lang=kaz-KAZ>

<https://pisa2018-questions.oecd.org/platform/index.html?user=&domain=REA&unit=R590-Sentences01&lang=kaz-KAZ>

Ссылка тестов на русском (чтение)

<https://pisa2018-questions.oecd.org/platform/index.html?user=&domain=REA&unit=R548-ChickenForum&lang=rus-KAZ>

<https://pisa2018-questions.oecd.org/platform/index.html?user=&domain=REA&unit=R551-RapaNui&lang=rus-KAZ>

<https://pisa2018-questions.oecd.org/platform/index.html?user=&domain=REA&unit=R557-CowsMilk&lang=rus-KAZ>

<https://pisa2018-questions.oecd.org/platform/index.html?user=&domain=REA&unit=R590-Sentences01&lang=rus-KAZ>

Ссылка тестов на казахском (математика)

<https://pisa2022-questions.oecd.org/platform/index.html?user=&unit=MAT/MA 104-CarPurchase&lang=kaz-KAZ>

<https://pisa2022-questions.oecd.org/platform/index.html?user=&unit=MAT/MA 106-DVDSales&lang=kaz-KAZ>

<https://pisa2022-questions.oecd.org/platform/index.html?user=&unit=MAT/MA 118-MovingTruck&lang=kaz-KAZ>

<https://pisa2022-questions.oecd.org/platform/index.html?user=&unit=MAT/MA 123-SolarSystem&lang=kaz-KAZ>

<https://pisa2022-questions.oecd.org/platform/index.html?user=&unit=MAT/MA 150-TriangularPattern&lang=kaz-KAZ>

<https://pisa2022-questions.oecd.org/platform/index.html?user=&unit=MAT/MA 156-Points&lang=kaz-KAZ>

<https://pisa2022-questions.oecd.org/platform/index.html?user=&unit=MAT/MA 159-Spinners&lang=kaz-KAZ>

<https://pisa2022-questions.oecd.org/platform/index.html?user=&unit=MAT/MA 161-ForestedAreas&lang=kaz-KAZ>

Ссылка тестов на русском (математика)

<https://pisa2022-questions.oecd.org/platform/index.html?user=&unit=MAT/MA 104-CarPurchase&lang=rus-KAZ>

<https://pisa2022-questions.oecd.org/platform/index.html?user=&unit=MAT/MA 106-DVDSales&lang=rus-KAZ>

<https://pisa2022-questions.oecd.org/platform/index.html?user=&unit=MAT/MA 118-MovingTruck&lang=rus-KAZ>

<https://pisa2022-questions.oecd.org/platform/index.html?user=&unit=MAT/MA 123-SolarSystem&lang=rus-KAZ>

<https://pisa2022-questions.oecd.org/platform/index.html?user=&unit=MAT/MA 150-TriangularPattern&lang=rus-KAZ>

<https://pisa2022-questions.oecd.org/platform/index.html?user=&unit=MAT/MA 156-Points&lang=rus-KAZ>

<https://pisa2022-questions.oecd.org/platform/index.html?user=&unit=MAT/MA 159-Spinners&lang=rus-KAZ>

<https://pisa2022-questions.oecd.org/platform/index.html?user=&unit=MAT/MA 161-ForestedAreas&lang=rus-KAZ>